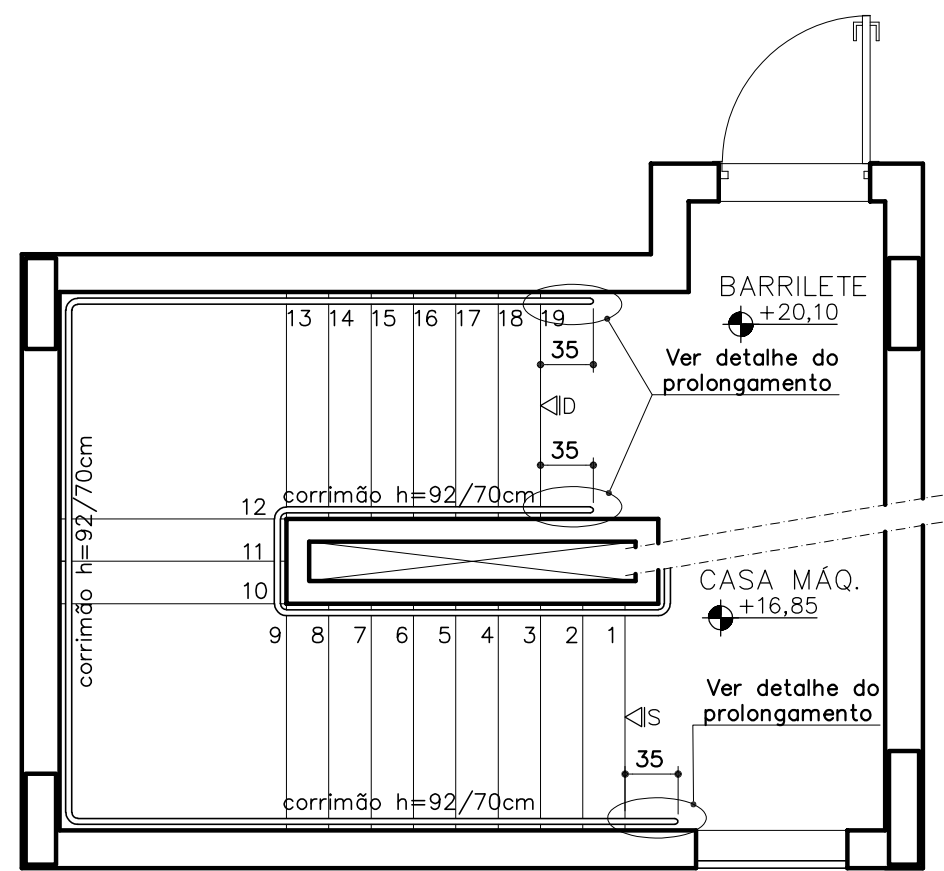


CORRIMÃO DUPLO EM AÇO CARBONO, PARA FIXAÇÃO EM PAREDE, COM FORNECIMENTO E COLOCAÇÃO

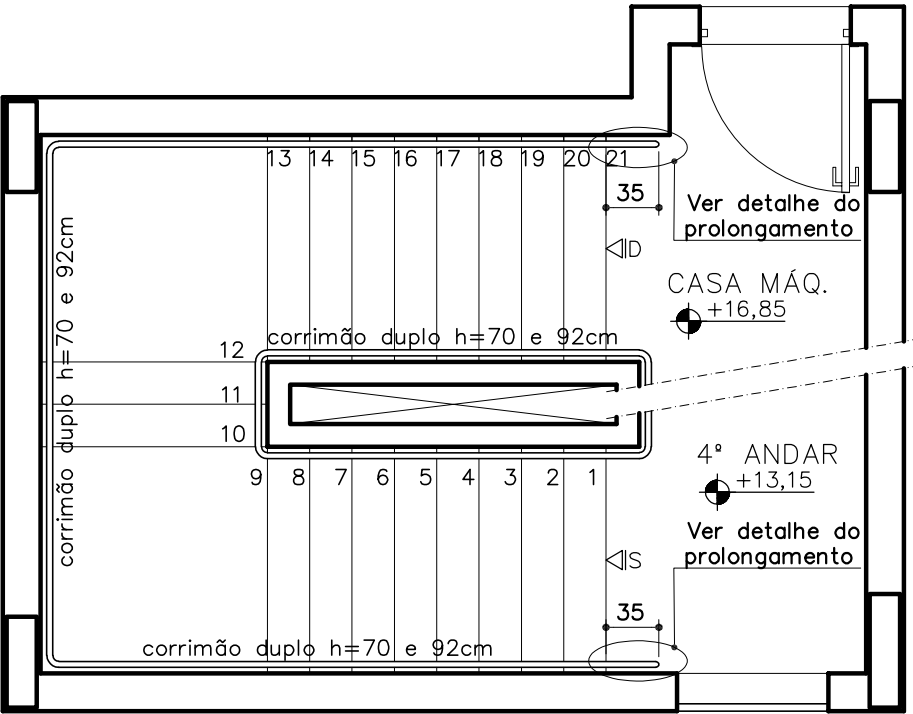
Corrimão em tubo de aço carbono,  $\varnothing 1\frac{1}{2}$ ", instalados em ambos os lados da escada interna, a 92cm e a 70cm do piso, medidos da face superior até o ponto central do piso do degrau. Devem ser contínuos, sem interrupção e prolongar-se, paralelamente ao patamar, conforme os desenhos em planta.

Os corrimãos serão fixados na parede com tubos  $\varnothing 1\frac{1}{2}$ ", com canopla de acabamento ou chumbadas.



PLANTA ESCADA INTERNA  
DO BARRILETE P/ A CASA MÁQ.

ESCALA 1: 50



PLANTA ESCADA INTERNA  
DA CASA MÁQ. P/ O 4º PAV.

ESCALA 1: 50

\* ESTE DETALHE SEGUE AS DESCRIÇÕES DO CADERNO DE ESPECIFICAÇÕES – CONSULTAR.

OBSERVAÇÕES:

- Todos os materiais utilizados deverão ser isentos de falhas de laminação e defeitos de fabricação. Os perfis utilizados serão isentos de empenamentos, defeitos de superfície e diferenças de espessura. As dimensões deverão atender as exigências de resistência pertinente ao uso, bem como aos requisitos estéticos;
- Sempre que possível, na junção dos elementos será realizada solda, evitando-se rebites e parafusos;
- Todos os ângulos ou linhas de emenda serão esmerilhados ou limados, de modo a serem removidas as saliências e asperezas da solda. As peças de ferro deverão ser entregues com fundo preparador (zarcão). A instalação dos corrimãos deverá obedecer ao alinhamento, prumo, esquadro e nivelamento indicado no projeto;
- Os corrimãos deverão ser pintadas com esmalte sintético brilhante cor cinza escuro;
- Os corrimãos deverão atender às normas do Corpo de Bombeiros e de Acessibilidade (NBR9050/2015);
- Qualquer modificação ou impedimento na execução/instalação das grades deverá ser comunicado à fiscalização.

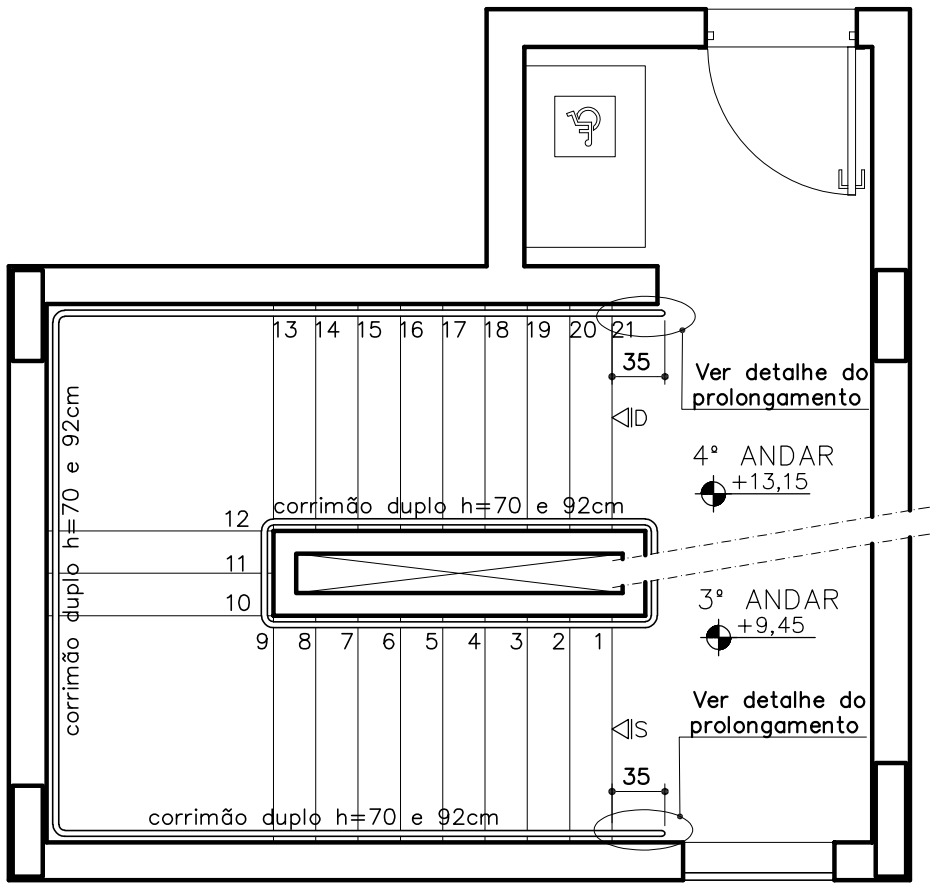
OBS.: CONFERIR MEDIDAS NO LOCAL.

PROMOTORIAS DE JUSTIÇA DE PATOS DE MINAS – MG		
DETALHAMENTO: CORRIMÃO ESCADA INTERNA		
CONTEÚDO:	PLANTAS DA ESCADA INTERNA (PARTE 1)	REVISÃO 00 15/02/19
DESENHO:	Daniela Teixeira Diniz Andrade	FOLHA: 01/04

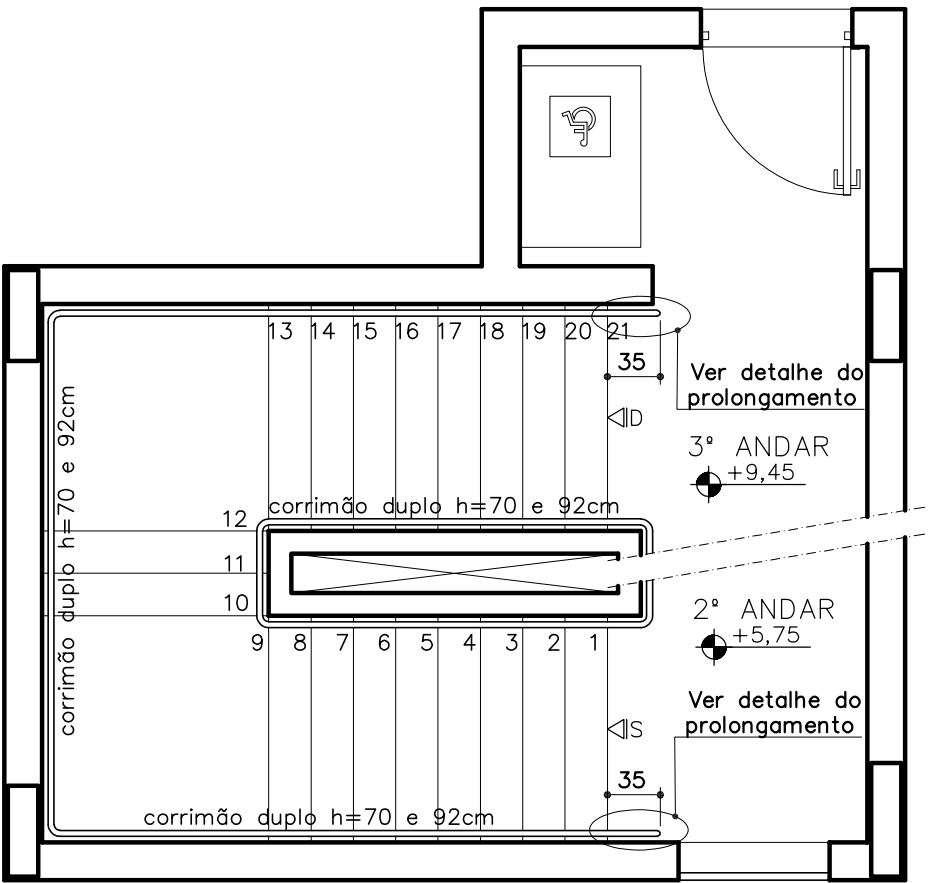
CORRIMÃO DUPLO EM AÇO CARBONO, PARA FIXAÇÃO EM PAREDE, COM FORNECIMENTO E COLOCAÇÃO

Corrimão em tubo de aço carbono, Ø1 1/2”, instalados em ambos os lados da escada interna, a 92cm e a 70cm do piso, medidos da face superior até o ponto central do piso do degrau. Devem ser contínuos, sem interrupção e prolongar-se, paralelamente ao patamar, conforme os desenhos em planta.

Os corrimãos serão fixados na parede com tubos Ø1/2”, com canopla de acabamento ou chumbadas.



PLANTA ESCADA INTERNA  
DO 4º ANDAR P/ O 3º ANDAR  
ESCALA 1:50



PLANTA ESCADA INTERNA  
DO 3º ANDAR P/ O 2º ANDAR  
ESCALA 1:50

\* ESTE DETALHE SEGUE AS DESCRIÇÕES DO CADERNO DE ESPECIFICAÇÕES – CONSULTAR.

OBSERVAÇÕES:

- Todos os materiais utilizados deverão ser isentos de falhas de laminação e defeitos de fabricação. Os perfis utilizados serão isentos de empenamentos, defeitos de superfície e diferenças de espessura. As dimensões deverão atender as exigências de resistência pertinente ao uso, bem como aos requisitos estéticos;
- Sempre que possível, na junção dos elementos será realizada solda, evitando-se rebites e parafusos;
- Todos os ângulos ou linhas de emenda serão esmerilhados ou limados, de modo a serem removidas as saliências e asperezas da solda. As peças de ferro deverão ser entregues com fundo preparador (zarcão). A instalação dos corrimãos deverá obedecer ao alinhamento, prumo, esquadro e nivelamento indicado no projeto;
- Os corrimãos deverão ser pintadas com esmalte sintético brilhante cor cinza escuro;
- Os corrimãos deverão atender às normas do Corpo de Bombeiros e de Acessibilidade (NBR9050/2015);
- Qualquer modificação ou impedimento na execução/instalação das grades deverá ser comunicado à fiscalização.

OBS.: CONFERIR MEDIDAS NO LOCAL.

PROMOTORIAS DE JUSTIÇA  
DE PATOS DE MINAS – MG

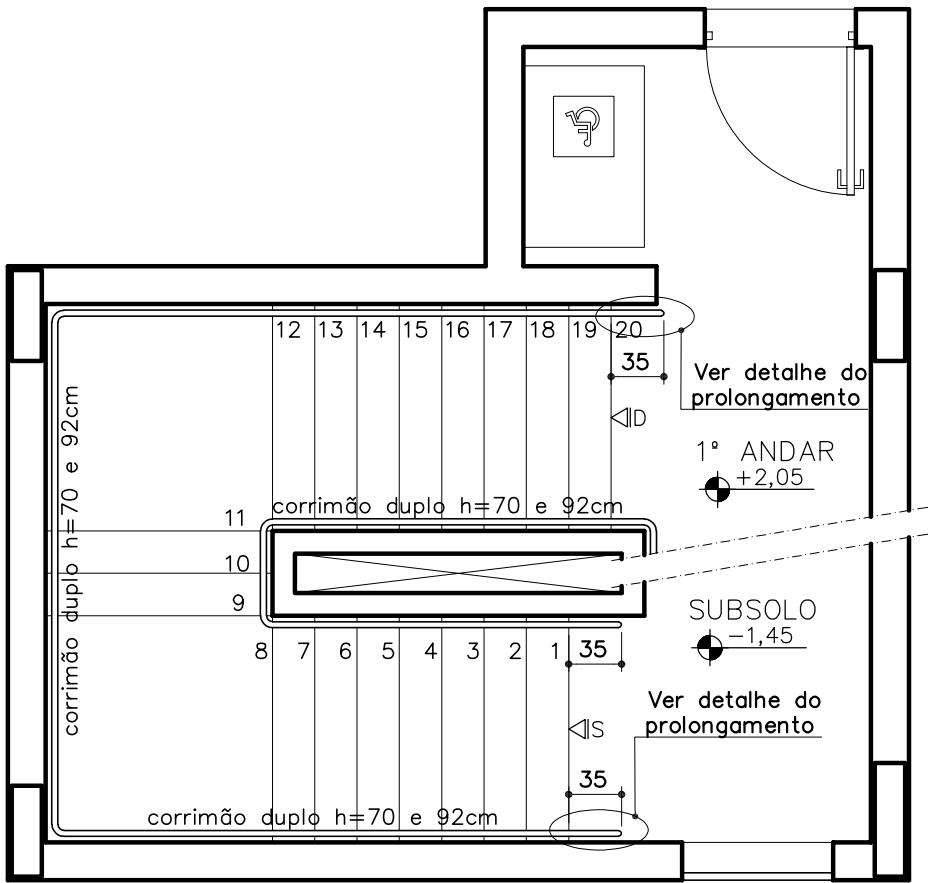
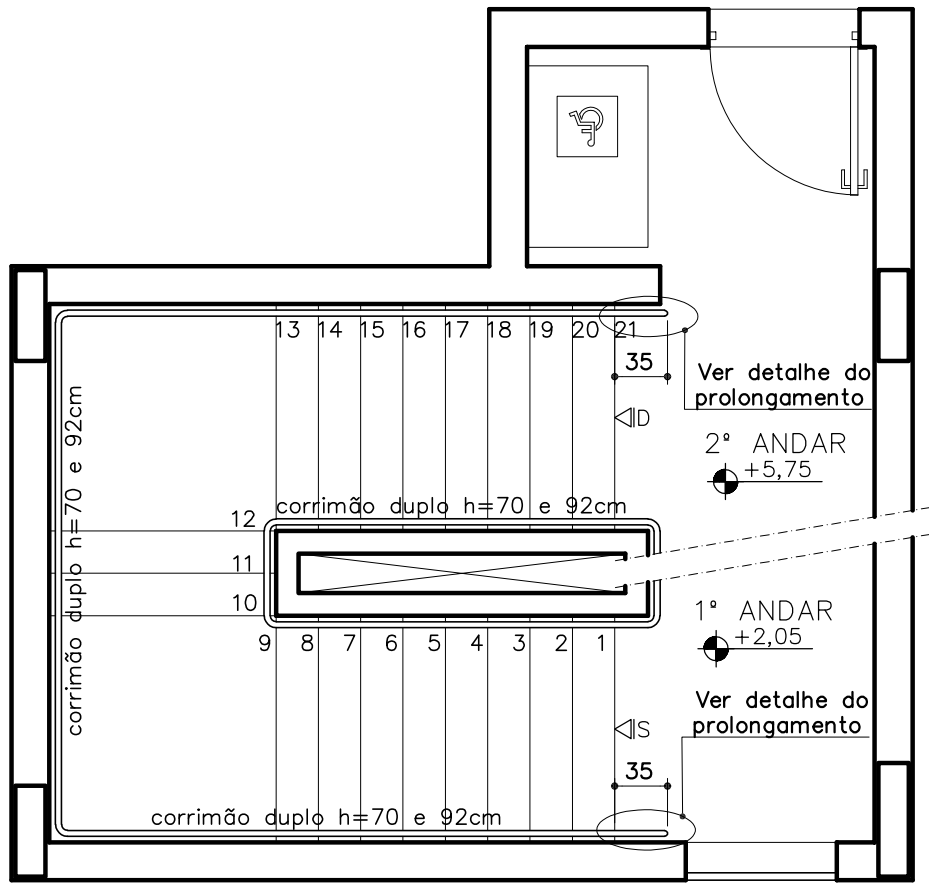
DETALHAMENTO: CORRIMÃO ESCADA INTERNA

CONTEÚDO:	PLANTAS DA ESCADA INTERNA (PARTE 2)	REVISÃO 00	15/02/19
DESENHO:	Daniela Teixeira Diniz Andrade		FOLHA: 02/04

CORRIMÃO DUPLO EM AÇO CARBONO, PARA FIXAÇÃO EM PAREDE, COM FORNECIMENTO E COLOCAÇÃO

Corrimão em tubo de aço carbono,  $\varnothing 1\frac{1}{2}$ ", instalados em ambos os lados da escada interna, a 92cm e a 70cm do piso, medidos da face superior até o ponto central do piso do degrau. Devem ser contínuos, sem interrupção e prolongar-se, paralelamente ao patamar, conforme os desenhos em planta.

Os corrimãos serão fixados na parede com tubos  $\varnothing 1\frac{1}{2}$ ", com canopla de acabamento ou chumbadas.



\* ESTE DETALHE SEGUE AS DESCRIÇÕES DO CADERNO DE ESPECIFICAÇÕES – CONSULTAR.

OBSERVAÇÕES:

- Todos os materiais utilizados deverão ser isentos de falhas de laminação e defeitos de fabricação. Os perfis utilizados serão isentos de empenamentos, defeitos de superfície e diferenças de espessura. As dimensões deverão atender as exigências de resistência pertinente ao uso, bem como aos requisitos estéticos;
- Sempre que possível, na junção dos elementos será realizada solda, evitando-se rebites e parafusos;
- Todos os ângulos ou linhas de emenda serão esmerilhados ou limados, de modo a serem removidas as saliências e asperezas da solda. As peças de ferro deverão ser entregues com fundo preparador (zarcão). A instalação dos corrimãos deverá obedecer ao alinhamento, prumo, esquadro e nivelamento indicado no projeto;
- Os corrimãos deverão ser pintadas com esmalte sintético brilhante cor cinza escuro;
- Os corrimãos deverão atender às normas do Corpo de Bombeiros e de Acessibilidade (NBR9050/2015);
- Qualquer modificação ou impedimento na execução/instalação das grades deverá ser comunicado à fiscalização.

OBS.: CONFERIR MEDIDAS NO LOCAL.

PROMOTORIAS DE JUSTIÇA  
DE PATOS DE MINAS – MG

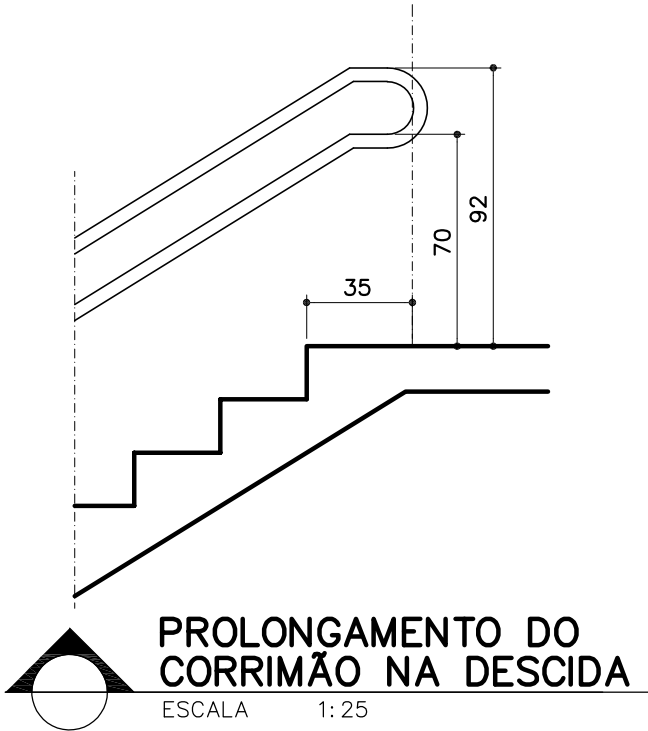
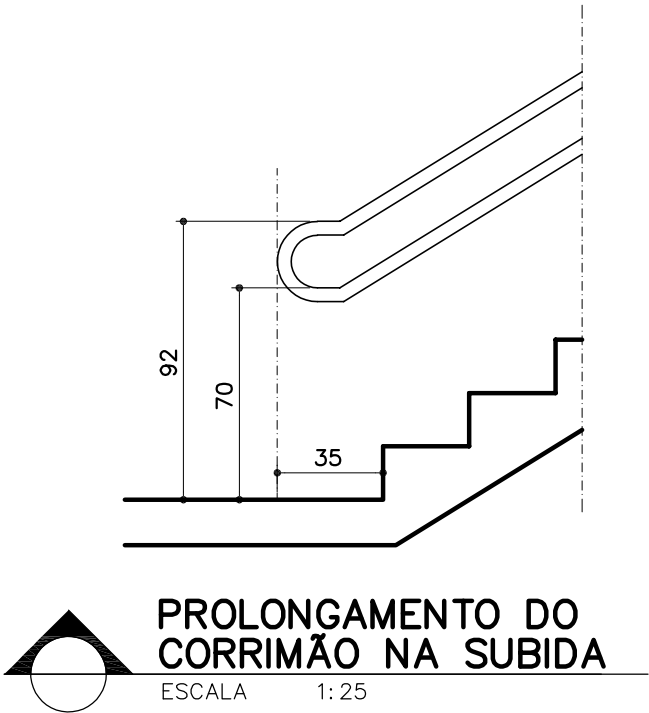
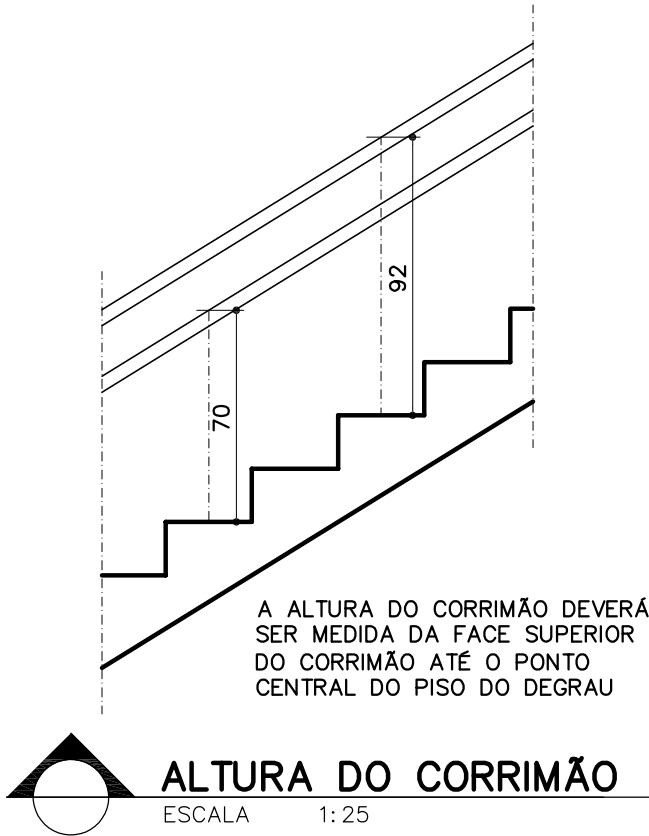
DETALHAMENTO: CORRIMÃO ESCADA INTERNA

CONTEÚDO:	PLANTAS DA ESCADA INTERNA (PARTE 3)	REVISÃO 00	15/02/19
DESENHO:	Daniela Teixeira Diniz Andrade		FOLHA: 03/04

CORRIMÃO DUPLO EM AÇO CARBONO, PARA FIXAÇÃO EM PAREDE, COM FORNECIMENTO E COLOCAÇÃO

Corrimão em tubo de aço carbono, Ø1 1/2”, instalados em ambos os lados da escada interna, a 92cm e a 70cm do piso, medidos da face superior até o ponto central do piso do degrau. Devem ser contínuos, sem interrupção e prolongar-se, paralelamente ao patamar, conforme os desenhos em planta.

Os corrimãos serão fixados na parede com tubos Ø1/2”, com canopla de acabamento ou chumbadas.



\* ESTE DETALHE SEGUE AS DESCRIÇÕES DO CADERNO DE ESPECIFICAÇÕES – CONSULTAR.

OBSERVAÇÕES:

- Todos os materiais utilizados deverão ser isentos de falhas de laminação e defeitos de fabricação. Os perfis utilizados serão isentos de empenamentos, defeitos de superfície e diferenças de espessura. As dimensões deverão atender as exigências de resistência pertinente ao uso, bem como aos requisitos estéticos;
- Sempre que possível, na junção dos elementos será realizada solda, evitando-se rebites e parafusos;
- Todos os ângulos ou linhas de emenda serão esmerilhados ou limados, de modo a serem removidas as saliências e asperezas da solda. As peças de ferro deverão ser entregues com fundo preparador (zarcão). A instalação dos corrimãos deverá obedecer ao alinhamento, prumo, esquadro e nivelamento indicado no projeto;
- Os corrimãos deverão ser pintadas com esmalte sintético brilhante cor cinza escuro;
- Os corrimãos deverão atender às normas do Corpo de Bombeiros e de Acessibilidade (NBR9050/2015);
- Qualquer modificação ou impedimento na execução/instalação das grades deverá ser comunicado à fiscalização.

OBS.: CONFERIR MEDIDAS NO LOCAL.

PROMOTORIAS DE JUSTIÇA  
DE PATOS DE MINAS – MG

DETALHAMENTO: CORRIMÃO ESCADA INTERNA

CONTEÚDO:	ELEVAÇÕES E PROLONGAMENTO DO CORRIMÃO	REVISÃO 00	15/02/19
DESENHO:	Daniela Teixeira Diniz Andrade		FOLHA: 04/04